

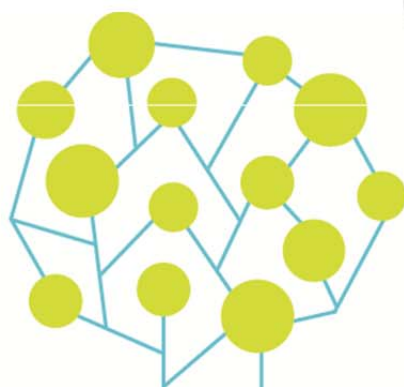
EXAMEN PROFESSIONNEL AVANCEMENT DE GRADE

BROCHURE D'INFORMATION

Filière culturelle

Catégorie A

Attaché territorial principal de conservation du
patrimoine



REFERENCES

- Décret n°91-843 du 2 septembre 1991 portant statut particulier du cadre d'emplois des attachés territoriaux de conservation du patrimoine.

MISSIONS

Les membres du cadre d'emplois sont affectés, en fonction de leur formation, dans un service ou établissement correspondant à l'une des spécialités suivantes de la conservation du patrimoine :

1. Archéologie ;
2. Archives ;
3. Inventaire ;
4. Musées.
5. Patrimoine scientifique, technique et naturel. "

Les attachés territoriaux de conservation du patrimoine participent à l'étude, au classement, à la conservation, l'entretien, l'enrichissement et à la mise en valeur du patrimoine d'une collectivité territoriale ou d'un établissement public mentionné à l'article 2 de la loi du 26 janvier 1984. Ils contribuent à faire connaître ce patrimoine par des expositions, des enseignements, des publications ou toute autre manifestation ayant pour objet de faciliter l'accès du public à la connaissance et à la découverte du patrimoine.

Ils peuvent être nommés aux emplois de direction des services communaux ou régionaux d'archives, des services d'archéologie ou des établissements contrôlés assurant les missions sus-mentionnées. Dans les services ou établissements dirigés par un conservateur du patrimoine, les attachés de conservation ont vocation à remplir les fonctions d'adjoint du conservateur du patrimoine ou à diriger l'un des secteurs d'activités de l'établissement.

CONDITIONS D'ACCES A L'EXAMEN

Ouvert aux attachés de conservation du patrimoine qui justifient, au 1^{er} janvier de l'année au titre de laquelle est établi le tableau d'avancement, d'une durée de 3 ans de services effectifs dans un cadre d'emplois, corps ou emploi de catégorie A ou de même niveau et ont atteint le 5^{ème} échelon du grade d'attaché de conservation du patrimoine.

NATURE DES EPREUVES

En attente de parution des textes

Ariège CDG 09

4 Avenue Raoul Lafayette
09000 FOIX
05 34 09 32 40
www.cdg09.fr

Aude CDG 11

Maison des Collectivités
85 Avenue Claude Bernard
CS 60050
11890 CARCASSONNE CEDEX
04 68 77 79 79
www.cdg11.fr

Aveyron CDG 12

Immeuble « Le Sériat »
10 Faubourg Lo Barry,
Saint Cyrice Etoile
12000 RODEZ
05 65 73 61 60

Gard CDG 30

183 Chemin du Mas Coquillard
30900 NIMES
04 66 38 86 98 ou
04 66 38 86 85
www.cdg30.fr

Haute-Garonne CDG 31

590 Rue Buissonnière
CS 37666
31676 LABEGE CEDEX
05.81.91.93.00
www.cdg31.fr

Gers CDG 32

4 Place du Maréchal Lannes
BP 80002
32001 AUCH CEDEX
05 62 60 15 00
www.cdg32.fr

Hérault CDG 34

Parc d'activités d'Alco
254 rue Michel Teule
34184 MONTPELLIER CEDEX 4
04 67 04 38 81
www.cdg34.fr

Lot CDG 46

12 Avenue Charles Pillat
46090 PRADINES
05 65 23 00 95
www.cdg46.fr

Lozère CDG 48

11 boulevard des Capucins
48000 MENDE
04 66 65 30 03
www.cdg48.fr

Hautes-Pyrénées CDG 65

13 rue Emile Zola
65600 SEMEAC
05 62 38 92 50
www.cdg65.fr

Pyrénées-Orientales CDG 66

6 rue de l'Ange
66901 PERPIGNAN CEDEX
04 68 34 88 66
www.cdg66.fr

Tarn CDG 81

188 rue de Jarlard
81000 ALBI
05 63 60 16 50
www.cdg81.fr

Tarn-et-Garonne CDG 82

23 Bd Vincent Auriol
82000 MONTAUBAN
05 63 21 62 00
www.cdg82.fr



COORDINATION RÉGIONALE DES CENTRES DE GESTION DE LA FONCTION PUBLIQUE TERRITORIALE D'OCCITANIE

